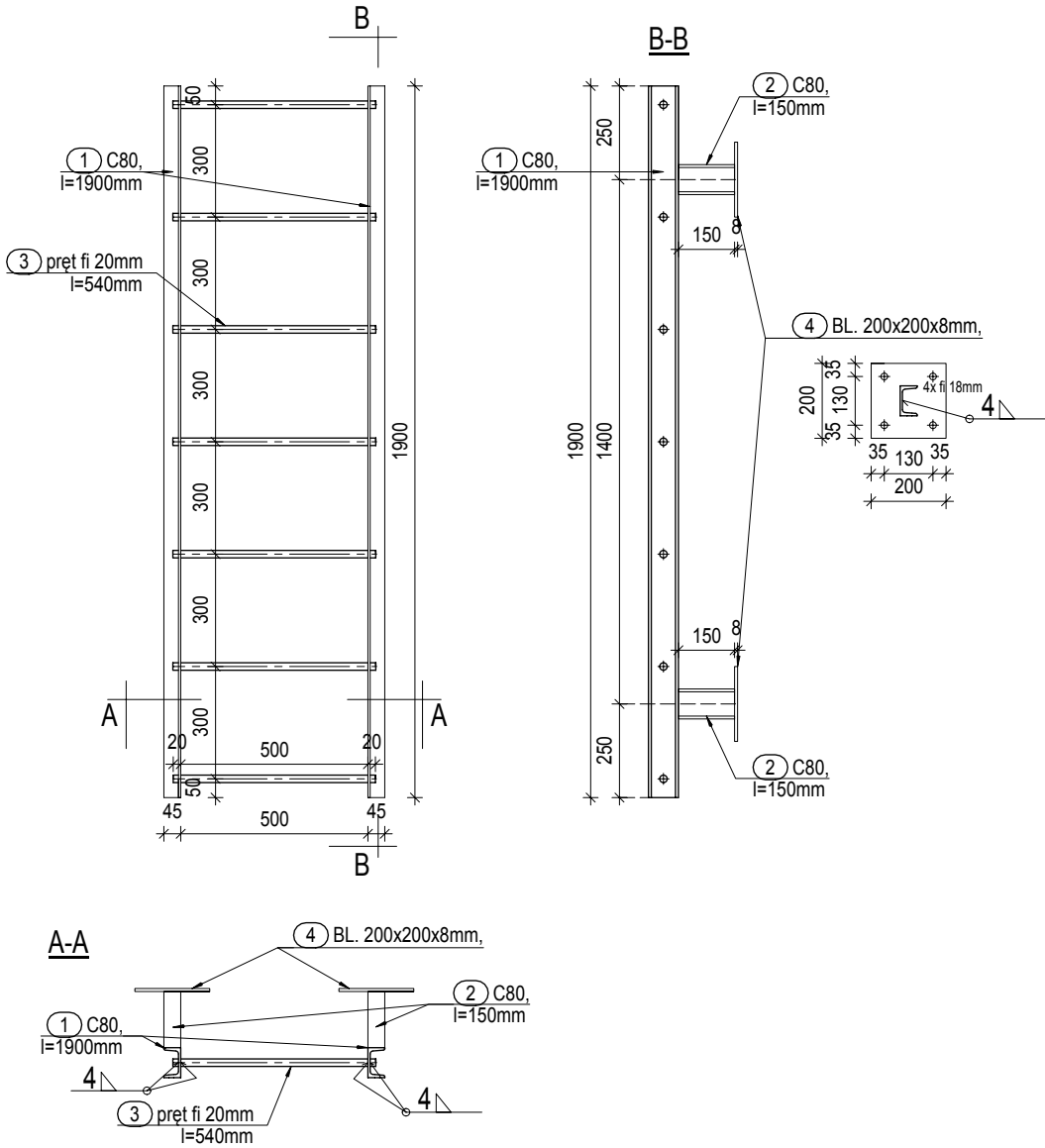


DRABINKA WYŁAZOWA, 1 szt.  
SKALA 1:20



ZESTAWIENIE STALI - DRABINKA WYŁAZOWA								
NR	Element	Ilość sztuk	Długość	Długość	Objętość	Masa	Masa	Masa
			jednostkowa	całkowita		jednostkowa	1 elem.	całkowita
		[szt]	[m]	[m]	[m <sup>3</sup> ]	[kg]	[kg]	[kg]
1	C80	2	1,900	3,800	---	8,6	16,3	32,7
2	C80	4	0,150	0,600	---	8,6	1,3	5,2
3	BL. 200x200x8	4	0,200	0,800	0,00032	2,5	2,5	10,0
3	PRET FI20	7	0,540	3,780	0,00031	2,5	1,3	9,3
SUMA								57,2
Dodatek na spoiny 2%								1,1
RAZEM								58,3

- UWAGI:
1. Stal profilowa: S235JRG2 (St3)
  2. Elektrody: ER-146
  3. Grubość spoin nieopisanych: a = 0,7 x gr. cieńszego elementu
  4. Kategoria korozyjności: C3

at	projekt	ART PROJEKT K&M Sp. z o.o. ul. Strzelnica 2, 83-400 Kościerzyna NIP 591-163-58-00, Regon 220376462 tel/fax +48 58 680 83 69	931-2017 faza: projekt wykonawczy
INWESTOR:		Uniwersytet Morski ul. Morska 81-87, 81-225 Gdynia	SKALA: 1:20
INWESTYCJA:		Zagospodarowanie terenu przy budynku głównym (budynek B) UMG przy ul. Morskiej 81-87 do granicy z jezdnią ul. Morskiej	NR RYS.: KW-2
NAZWA RYS.:		DRABINKA WYŁAZOWA	DATA: 12.2017
PROJEKTANT:			
mgr inż. Zbigniew Toczek upr. nr 2352/Gd/86 w specjalności konstrukcyjno-budowlanej do kierowania i projektowania bez ograniczeń			
SPRAWDZAJĄCY:			
mgr inż. Michał Słowik upr. nr POM/0160/PBKb/16 w specjalności konstrukcyjno-budowlanej do projektowania bez ograniczeń			